



Voor onze sloepvaarders

Een dagtocht naar de Nieuwkoopse plassen

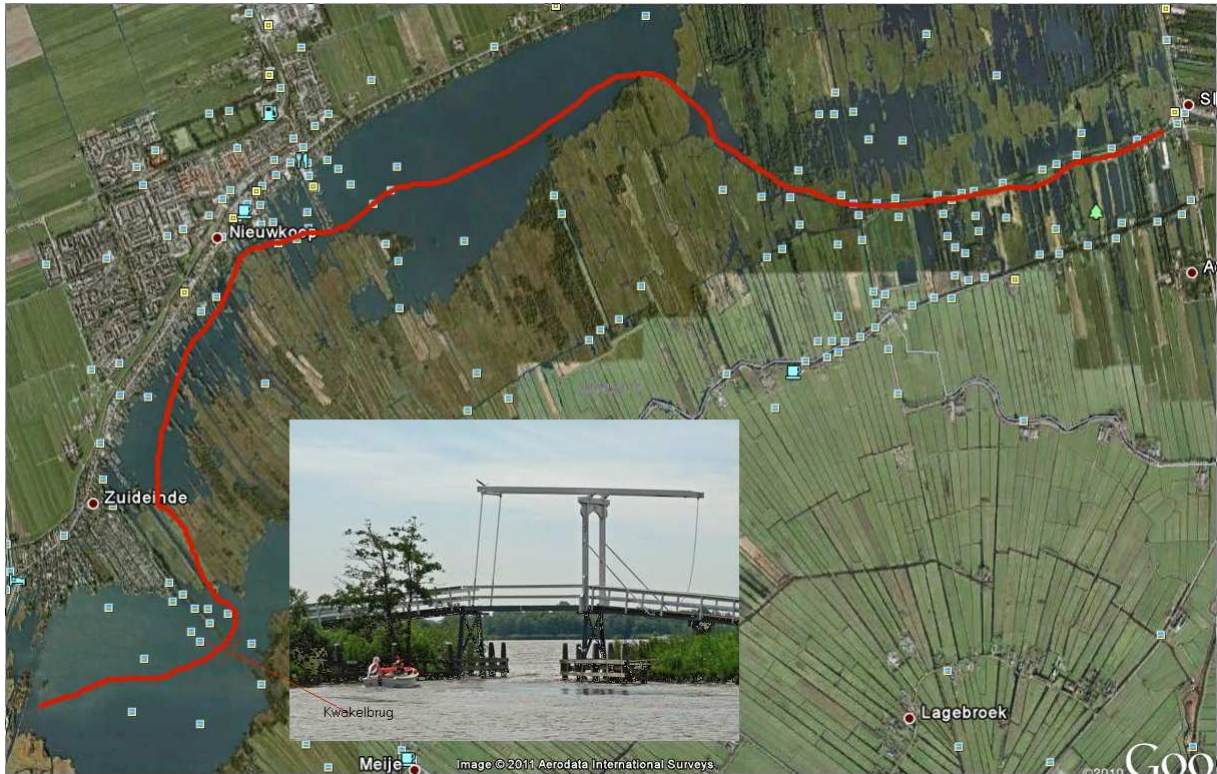
De beschrijving van deze tocht bevat gegevens over de kruiphoogte (geeft bij sloepen meestal geen probleem), bedieningstijden van de verschillende bruggen en sluisjes en eventueel tolgeld.

Deze dagtocht begint vanuit de haven van de watersportvereniging WVA en gaan bakboord uit over de Heimanswetering richting Avifauna.

Bij Avifauna bakboord uit richting het centrum.

Door het dorp en blijven onze weg vervolgen over de Oude Rijn, tot aan de hefbrug. Vervolgens recht door richting Zwammerdam, Bodegraven. Bij Zwammerdam bakboord uit, Ziendebrug passeren waarna het Zientesluisje even later in zicht komt. Bij de sluiswachter kan je o.a. een dagkaart kopen voor de Nieuwkoopse plassen. Ook krijg je een kaartje om niet de "weg" kwijt te raken op de plassen.





Aan het eind van de Nieuwkoopse plassen kan je bij de Woerdense Verlaat een keuze maken tussen het varen over de Grecht(stuurboord uit), vervolgens Bodegraven en via de Oude Rijn weer terug naar Alphen of bakboord uit richting de Amstel en dan via het Aarkanaal weer terug naar Alphen. Beide mogelijkheden omvatten een prachtige route!



Routeoverzicht

	Locaties	Kruiphoogte in meters	Bedieningstijden Ma/vr	Tolbrug
1.	Vertrek WSV Alphen			
2.	Alphense brug	1.9	10.00-18.00 uur	
3.	Ziendebrug	1.1	08.00-18.00 uur	
4.	Ziendesluis		10.00-12.30 13.00-18.00 uur	
5.	Via de Grecht			
6.	Slikkendammersluis		09.00-12.30 13.00-17.00 17.30-20.00	
7.	Sluis Woerdense verlaat		10.00-18.00 uur	
8.	Einde Grecht, Blokhuisbrug		10.00-18.00 uur	
9.	Bodengraven sluis en brug		10.30 12.00 15.00 16.00 uur	
10.	Nieuwerbrug	1.1	10.00-18.00 uur	€ 1.75
5.	Amstel / Aarkanaal			
6.	Kollenbrug		10.00-18.00 uur	
7.	Basculbrug		08.00-13.00 14.00-20.00 uur	
8.	Amstel-Vrouwenakker		09.00-13.00 14.00-19.00 uur	
9.	Tolhuissluis		09.00-13.00 14.00-19.00 uur	